

CdL Magistrale in Semiotica – Università di Bologna
Responsabile didattico Prof.ssa Giovanna Cosenza
Tutor Piero Polidoro

Lezione 3

Strumenti della scrittura

Lezione 2

1. dizionari

2. caratteristiche tipografiche

3. word processor

Se avete un dubbio... consultate una grammatica!

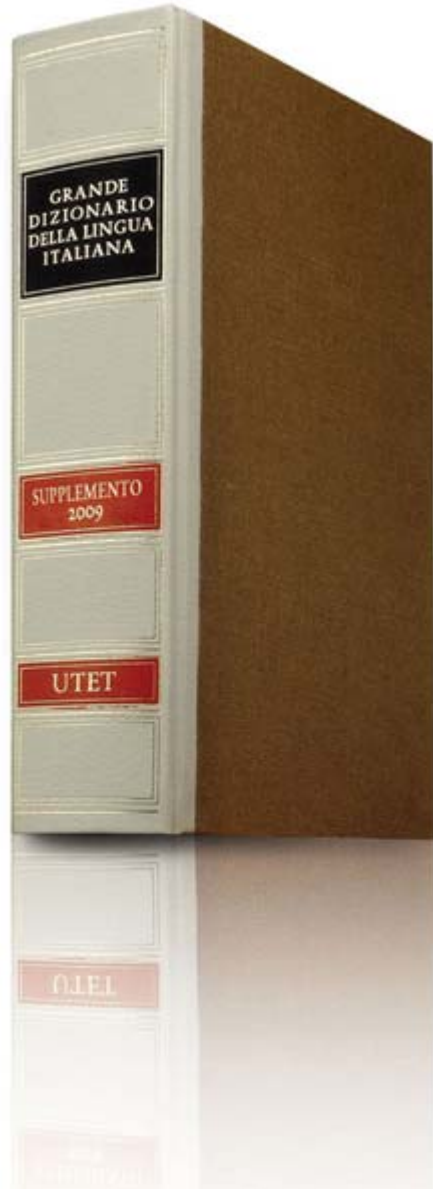
E un dizionario.

Esistono dizionari cartacei ed elettronici.

I dizionari elettronici possono essere off-line oppure on-line.

Esistono diversi tipi di dizionario:

- monolingui
- bilingui
- inversi
- dei sinonimi e contrari
- etimologici
- concordanze
- di frequenza
 - LIF – Lessico di frequenza della lingua italiana contemporanea
 - LIP – Lessico di frequenza della lingua parlata



Grande dizionario della lingua italiana

- fondato da Salvatore Battaglia
- diretto da Giorgio Barberi Squarotti
- pubblicato da Utet dal 1961 al 2002
- 22 volumi
- 22.700 pagine
- è il più grande dizionario storico del mondo
- ...è nella biblioteca del dipartimento 😊

Esistono un gran numero di word processor:

- Microsoft Word
- Sun Open Office
- LaTeX

Alcuni sono disponibili on-line:

- Google Documenti (www.google.it)
- Adobe Buzzworld (www.acrobat.com)

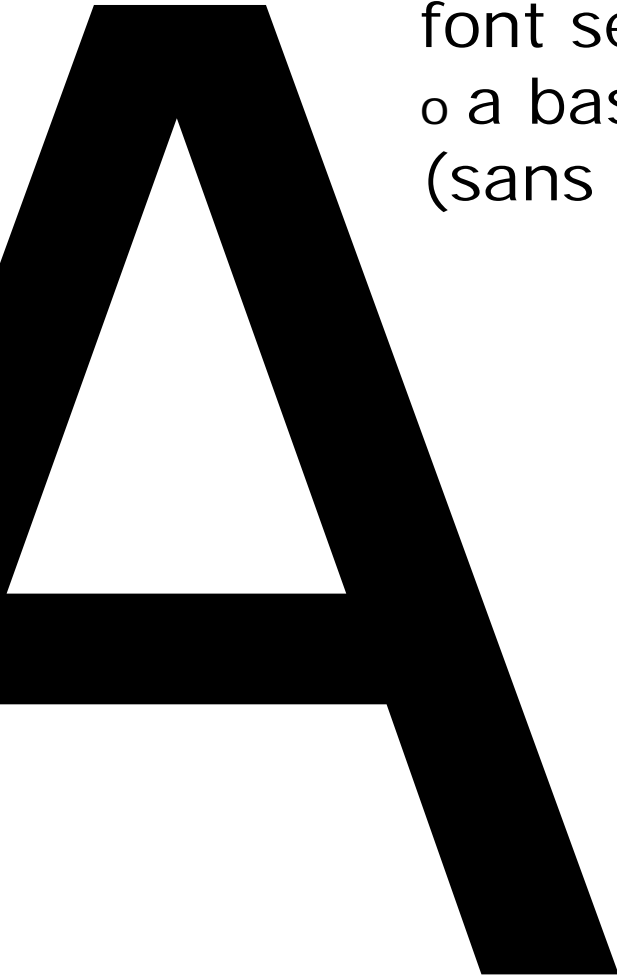
Quanto è lunga una cartella?

Nella scrittura professionale e accademica la lunghezza di un testo è spesso predefinita. Ed è espressa in “cartelle”.

Quanto è lunga una cartella?

La lunghezza varia, a seconda degli editori o delle specifiche.

Normalmente va dalle 2.000 alle 2.300 battute, spazi inclusi.



font senza grazie
o a bastoni
(sans serif)



font con le grazie
(seriffed)

Le font con le grazie sono più leggibili. Almeno fino a una certa dimensione. Sotto i 10 punti è sicuramente meglio usare un carattere senza grazie.

I principali tipi di font:

- con grazie: times new roman, garamond, bodoni...
- senza grazie: arial, verdana...



G. Fioravanti
Il manuale del grafico
Zanichelli 2002

Font

Times New Roman

ABCDEFGHIJKLMNOPQRSTUVWXYZ

abcdefghijklmnopqrstuvwxyz0123456789

Garamond

ABCDEFGHIJKLMNOPQRSTUVWXYZ

abcdefghijklmnopqrstuvwxyz0123456789

Arial

ABCDEFGHIJKLMNOPQRSTUVWXYZ

abcdefghijklmnopqrstuvwxyz0123456789

Verdana

ABCDEFGHIJKLMNOPQRSTUVWXYZ

abcdefghijklmnopqrstuvwxyz0123456789

La grandezza della font si chiama “corpo” e si misura in punti e righe tipografiche.

1 riga tipografica = 12 punti

Esistono due sistemi di riferimento per la grandezza dei punti:

- nei paesi europei continentali si usa il sistema Didot
1 punto = 0,376 mm
- nei paesi anglofoni e nei computer si usa il sistema Pica
1 punto = 0,351 mm

Non esagerate con la varietà di font e di corpi.
Si rischia di dare un'impressione di disordine.

I quattro stili principali sono:

- Tondo (Roman)
- *Corsivo (Italic)*
- **Grassetto o Neretto (Bold)**
- MAIUSCOLETTO (SMALL CAPS)

Alcuni consigli su cosa fare o cosa imparare:

- i rientri di prima riga non si fanno con la tabulazione!
- attenzione alla correzione automatica!
- bisogna imparare a usare le revisioni
- indicare autore, titolo, versione e numero di pagina su tutte le pagine
- bisogna imparare a usare gli automatismi